

VANTAGGI

Affidabile

La comprovata tecnologia del silicio policristallino, unita ai nostri rigorosi controlli di qualità, garantisce una produzione di energia affidabile e duratura, confermata anche dalla garanzia SunPower di 25 anni sulla potenza.

Alte prestazioni

Ciascun modulo produce 220 watt di potenza nominale con un'efficienza di conversione pari al 13,4%.

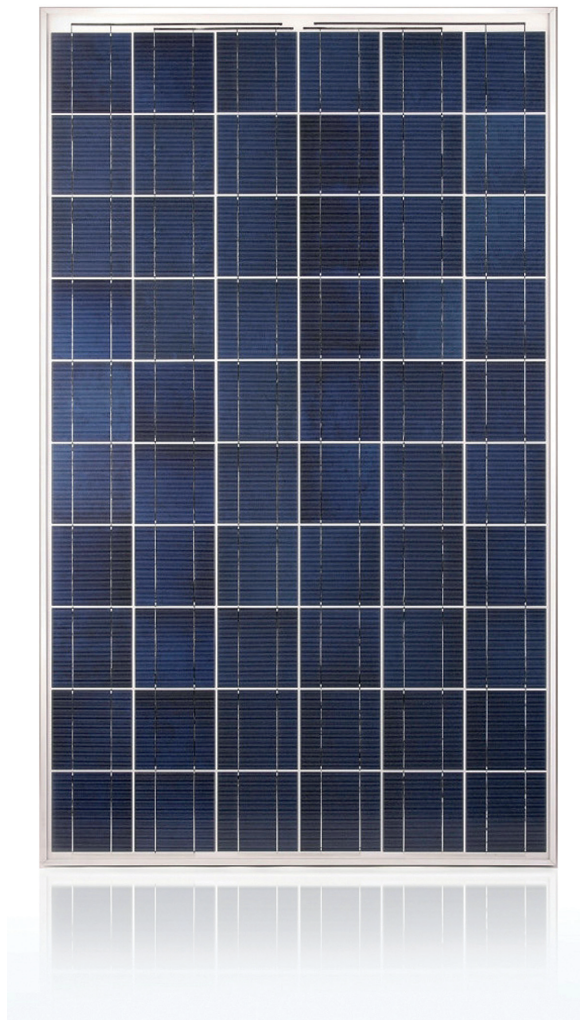
Facile da installare

La semplicità d'installazione è assicurata dalla scatola di giunzione con connettori integrati e dal versatile formato del modulo.

Adatto per tutte

le applicazioni

Progettato e testato per l'utilizzo con i sistemi di montaggio SunPower®.



I moduli fotovoltaici Serengeti™ hanno prestazioni costanti nel tempo. I rigidi controlli di qualità della SunPower Corporation assicurano una produzione di energia elettrica prevedibile ed affidabile.



Dati elettrici

Misurazioni effettuate in condizioni di prova standard (STC):
Irraggiamento 1000 W/m², AM 1,5 e temperatura della cella 25°C

Nome modello		SER-220P	
Potenza nominale (+5/-3%)	P_{nom}	220 W	
Efficienza	η	13,4%	
Tensione di punto di massima potenza	V_{mpp}	29,4 V	
Corrente di punto di massima potenza	I_{mpp}	7,48 A	
Tensione a vuoto	V_{oc}	36,6 V	
Corrente di corto circuito	I_{sc}	8,06 A	
Tensione massima di sistema	IEC	1000 V	
Coefficienti di temperatura	Potenza	P	-0,45%/K
	Tensione	V_{oc}	-0,35%/K
	Corrente	I_{sc}	0,05%/K
NOCT (+/-2° C)		45°C	
Corrente nominale del fusibile		15 A	
Limite di corrente inversa (2 stringhe)	I_R	10,1 A	

Dati elettrici

Misurazioni effettuate alla temperatura operativa nominale della cella (NOCT):
Irraggiamento 800 W/m², 20° C, vento 1 m/s

Potenza nominale	P_{nom}	157 W
Tensione di punto di massima potenza	V_{mpp}	26,3 V
Corrente di punto di massima potenza	I_{mpp}	5,97 A
Tensione a vuoto	V_{oc}	31,5 V
Corrente di corto circuito	I_{sc}	6,44 A

Dati meccanici

Celle solari	60 celle fotovoltaiche policristalline
Vetro anteriore	Vetro temperato ad alta trasmittanza
Scatola di giunzione	IP-65 con 3 diodi di bypass 32 X 155 X 128 mm
Cavi di uscita	Cavi da 1000 mm / Connettori MultiContact (MC3) (meccanismo di blocco disponibile su richiesta)
Telaio	In lega di alluminio anodizzato tipo 6063 (argento)
Dimensioni	1660 x 990 mm
Spessore	42 mm
Peso	19,1 kg

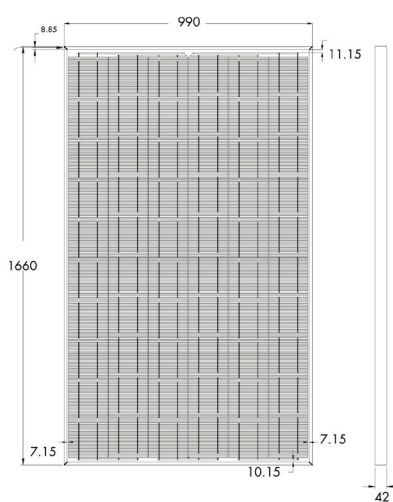
Condizioni operative di prova

Temperatura	da -40°C a +90°C
Carico massimo	245 kg/m ² (2400 Pa), parte anteriore e posteriore (ad es. vento)
	550 kg/m ² (5400 Pa), parte anteriore (ad es. neve) con le configurazioni di montaggio specificate
Resistenza all'impatto	Grandine - 25 mm a 23 m/s

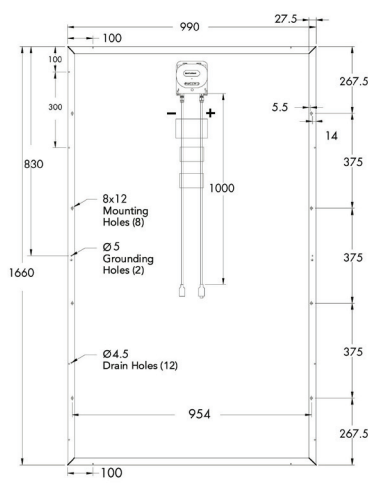
Garanzia e certificazioni

Garanzia	Garanzia di 25 anni sulla potenza Garanzia di 10 anni sul prodotto
Certificazioni	IEC 61215 Ed. 2, IEC 61730 (SCII), UL1703

Dimensioni (mm)



VISTA FRONTALE



VISTA POSTERIORE

**ATTENZIONE: PRIMA DI USARE IL PRODOTTO LEGGERE ATTENTAMENTE LE ISTRUZIONI
RELATIVE ALL'INSTALLAZIONE E ALLA SICUREZZA.**